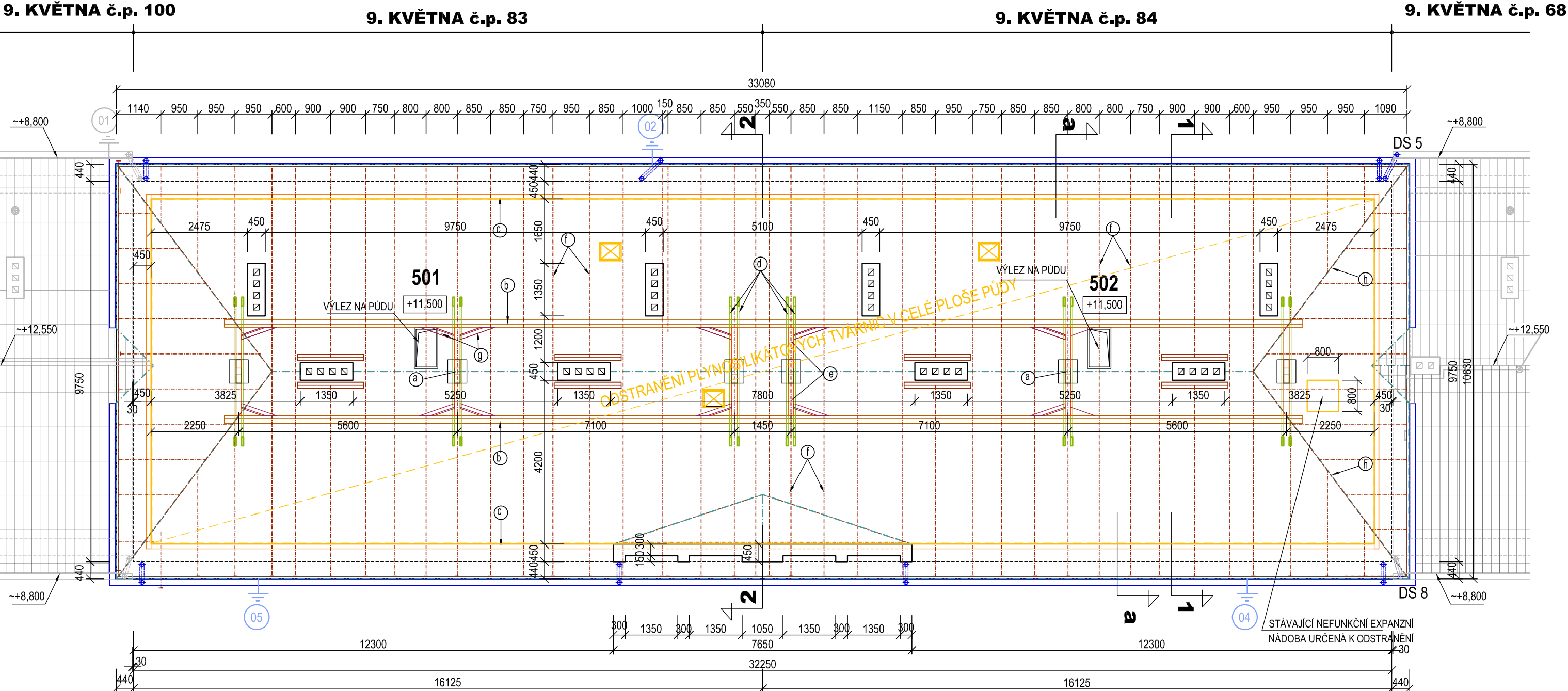
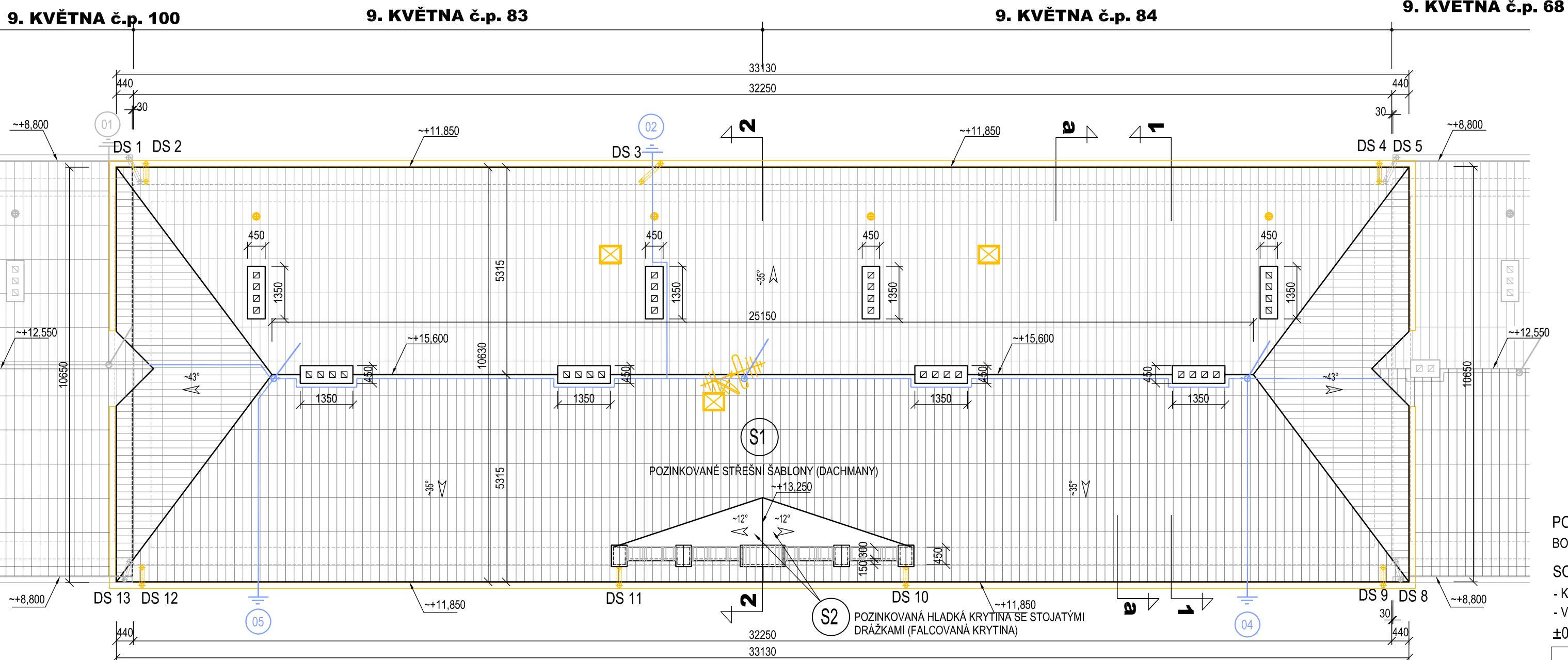


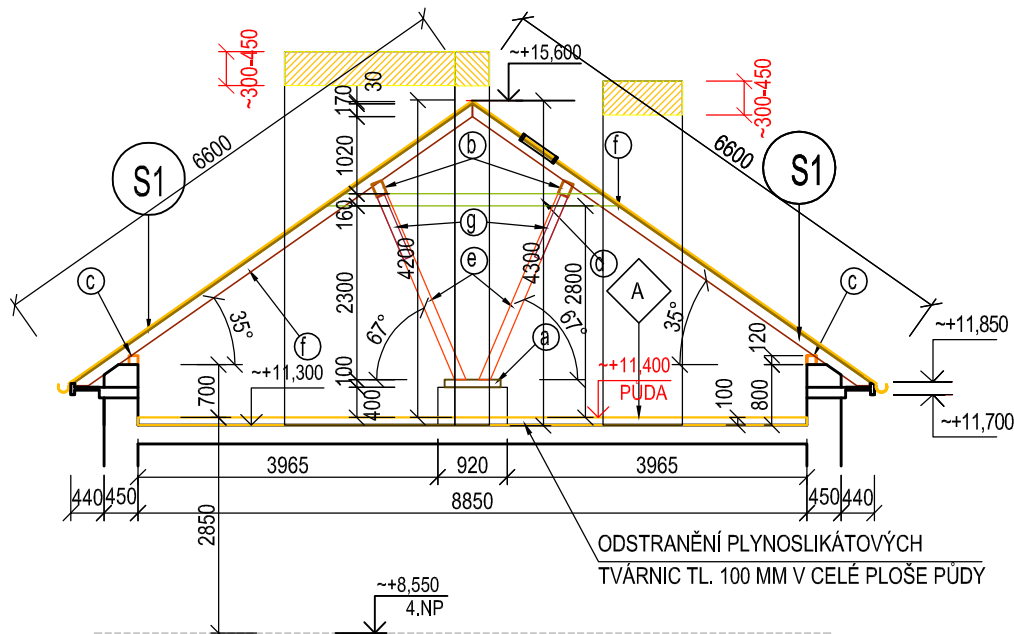
PŮDORYS KROVU - stávající stav



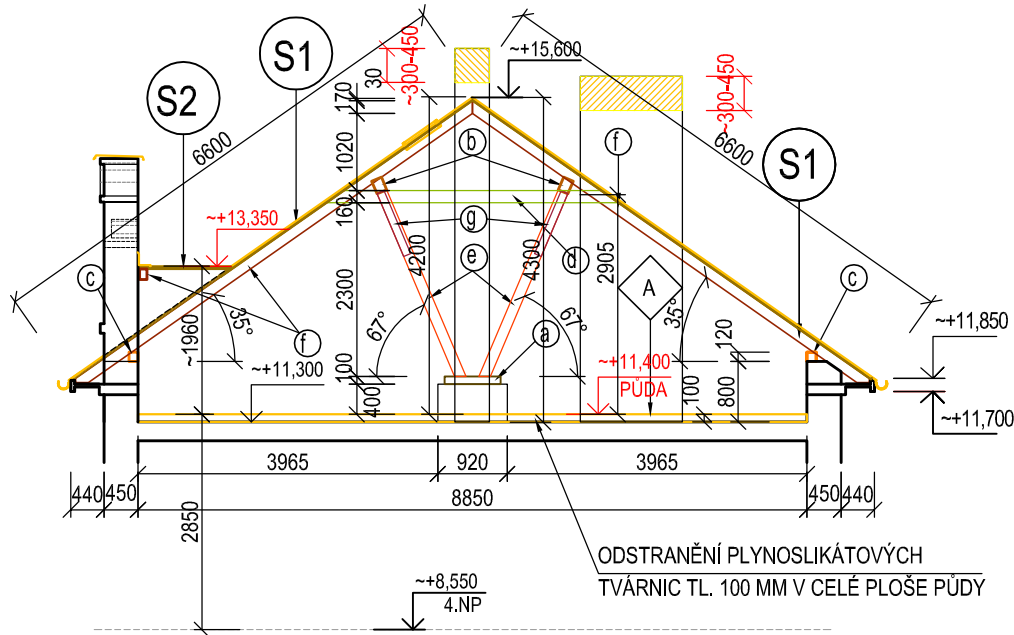
PŮDORYS STŘECHY - stávající stav



ŘEZ 1 - stávající stav



ŘEZ 2 - stávající stav



LEGENDA MÍSTNOSTÍ

OZN.	ÚČEL MÍSTNOSTÍ	PLOCHA (M2)	PODLAHY	POZNÁMKA
501	PŮDA č.p.83	138,70	VOLNÉ POLOŽENÉ PLYNOSILIKÁTOVÉ TVÁRNICE	A
502	PŮDA č.p.84	138,70	VOLNÉ POLOŽENÉ PLYNOSILIKÁTOVÉ TVÁRNICE	A

- A PODLAHA PŮDY
- PLYNOSILIKÁTOVÉ TVÁRNICE TL. 100 MM (volně položené na podlaze půdy) 100 mm
  - STÁVAJÍCÍ MONTOVANÝ STROP-ŽB. I-NOSNÍKY + KERAM. VLOŽKY MIAKO 250 mm
  - JÁDROVÁ ŠTUKOVÁ OMÍTKA 20 mm

SKLADBY STŘEŠNÍCH KONSTRUKCÍ

- S1 POZINKOVANÉ střešní ŠABLONY
- (STÁVAJÍCÍ SKLADBA STŘEŠNÍHO PLÁŠTĚ)
- POZINKOVANÉ STŘEŠNÍ ŠABLONY (DACHMANY)
  - NEPÍSKOVANÁ LEPENKA A500/H
  - DŘEVĚNÝ STŘEŠNÍ ZÁKLOP-DESKY TL. 25 MM
  - NOSNÁ KONSTRUKCE KROVU-VAZNICOVÁ SOUSTAVA-ŠIKMÁ STOLICE

S2 FALCOVANÁ PLECHOVÁ KRYTINA (POZINK. PLECH)

- (STÁVAJÍCÍ SKLADBA STŘEŠNÍHO PLÁŠTĚ)
- POZINKOVANÝ PLECH-FALCOVANÁ KRYTINA
  - NEPÍSKOVANÁ LEPENKA A500/H
  - DŘEVĚNÝ STŘEŠNÍ ZÁKLOP-DESKY TL. 25 MM
  - NOSNÁ KONSTRUKCE - KROKVE

POZNÁMKA:

BOURACÍ PRÁCE - PODROBNĚ VIZ. TZ

SOUVISEJÍCÍ DOKUMENTACE:

- KOMPLETNÍ TEXTOVÁ ČÁST PD
  - VÝKRESOVÁ DOKUMENTACE
- ±0= ÚROVEŇ PODLAHY PODESTY 1.NP = ~201,750

OZNAČENÍ REVIZE	PŘEDMĚT REVIZE	DATUM REVIZE	REVIZI PROVEDL
-----------------	----------------	--------------	----------------

NÁZEV STAVBY		"STAVEBNÍ ÚPRAVY BYTOVÝCH DOMŮ na ul. 9. KVĚTNA č.p. 68, 83, 84, 100 v BOHUMÍNĚ"		ING. PAVEL STOKLASA PROJEKT / STUDIO 8. NĚMCOVÉ 20, 746 01 OPAVA	
MÍSTO STAVBY		ul. 9. KVĚTNA č.p. 68, 83, 84, 100, BOHUMÍN		mob. 777 226 995 e-mail: projekt.studio@seznam.cz	
VEDOUcí PROJEKTU		ING. PAVEL STOKLASA		ING. PAVEL STOKLASA	
OBJEDNATEL		MĚSTO BOHUMÍN, MASARYKOVA 158, 735 81 BOHUMÍN		05/2025	
ČÁST		D. 1.1 ARCHITEKTONICKO - STAVEBNÍ ŘEŠENÍ		MĚRKO 1:100	
STAVEBNÍ OBJEKT		9.května č.p. 83 a 84		ČÍSLO DOKUMENTU 0125/003	
NÁZEV PRŮBĚHU		PŮDORYS KROVU, STŘECHY, ŘEZ 1, ŘEZ 2 - stávající stav+bourání		ČÍSLO KÓDU	
STAVBA		PDSP+DPS			
ČÍSLO PRŮBĚHU		D.1.1.2.1.-03			

položka	průřez (mm)	prvek krovu	délka (m/1 prvek)
KROV-VAZNICOVÁ SOUSTAVA-LEŽATÁ STOLICE			
-9.května č.p.83,84			
a	120/140	bačkora	0,6/1 bačkora
b	140/180	vaznice	~61,2 m vaznice (celek)
c	120/120	pozednice	68,0 m/obvod
d	2x50/160	kleštiny-vaznice	2x4,0m/1dvojice
e	140/140	sloupek-šikmá stolice	2,9/1 sloupek
f	100/140	krokev	6,8/1 krokev
g	100/120	pásek	1,5/1 pásek
h	140/160	nárožní krokev	7,9/1 krokev
i	tl. 25 mm	bednění	~487,4 m2/cela střecha